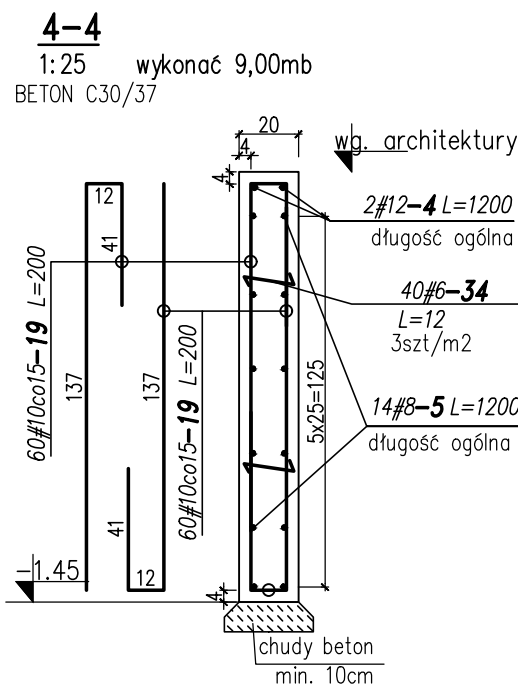


- UWAGI:
1. Rysunek rozpatrywać łącznie z projektem architektonicznym i z projektami branżowymi.
  2. Wszystkie łączniki stalowe również śruby i gwoździe muszą zostać ocynkowane ogniowo.
  3. Wszystkie widoczne elementy żelbetowe wykonać jako beton architektoniczny.
  4. Dno wykopu należy odebrać przez uprawnionego geologa i potwierdzić wpisem do dziennika budowy.
  5. Grunt nienośny lub słaboński wymienić lub wzmocnić w/g części opisowej.
  6. Zestawienie materiałowe detali połączeń na rysunku nr 2.16
  7. W zestawieniu materiałowym nie uwzględniono śrub, wkrętów, lin i pozostałych łączników.
  8. Blachy połączenia ram z fundamentem fazować i spawać na pełen przetop.
  9. Spoiny niepodane przyjmować konstrukcyjne.
  10. Wszelkie nieścisłości wyjaśnić z autorem opracowania.

DREWNO KLEJONE (SŁUPKI S1) GL36h  
POZOSTALE ELEMENTY Z DREWNA KLEJONEGO: GL32h  
BETON: (C30/37), W8  
BETON PODKŁADOWY: (C8/10)  
STAL PROFILOWA: S235  
STAL ZBROJENIOWA: AIIIIN  
STAL ELEMENTÓW ŁĄCZĄCYCH (BLACH, MAREK): S235  
STAL STĘŻEŃ: AI  
STĘŻENIA GŁÓWNE: Ø10, Ø16  
STĘŻENIA DODATKOWE: Ø8  
Liny: Ø8



## WYKAZ STALI ZBROJENIOWEJ

numer	kształt	sztuk	średnica	klasa	długość	masa netto	masa całk.	UWAGI
1	45	300	10	RB500W	220	0.617	406.9	
2	szkic pręta na rysunku	14	10	RB500W	398	0.617	34.4	
3	wymiary po zewnętrznej	300	10	RB500W	132	0.617	244.1	
4	długość ogólna	1	12	RB500W	17400	0.888	154.5	
5	długość ogólna	1	8	RB500W	121800	0.395	480.6	
6	80	10	8	RB500W	160	0.395	6.3	
8	35	12	8	RB500W	179	0.395	8.5	
19	41	120	10	RB500W	200	0.617	148	
34	12	220	6	B500SP	12	0.222	5.9	
35	63	300	10	RB500W	250	0.617	462.4	

## PODSUMOWANIE

STAL/ŚREDNICA	masa [kg]	długość [mb]
RB500W/Ø10	1295.8	2101.7
RB500W/Ø12	154.5	174
RB500W/Ø8	495.4	1255.5
B500SP/Ø6	5.9	26.4
razem	1951.5	3557.6

## ZASADY INTERPRETACJI DŁUGOŚCI POSZCZEGÓLNYCH SEGMENTÓW PRĘTÓW ZBROJENIOWYCH

a)	b)	c)
wymiar strzemion po "wewnętrznej"		
STOSOWAĆ NORMOWE PROMIENIE GIECIA PRĘTÓW		



GRIMA ARCHITEKTURA I KRAJOBRAZ Sp z o.o.  
ul. Ciołka 17 lok 415 01-445 Warszawa  
tel/fax: 22-896-95-55, kom: 503-123-553  
e-mail: projekt@grima.com.pl,  
www.grima.com.pl

INWESTOR:	Młodzieżowy Dom Kultury
ADRES:	ul. Beskidzka 30, 30-619 Kraków
PROJEKT:	Amfiteatr zlokalizowany na terenie Młodzieżowego Domu Kultury, ul. Na Wrzosach 57.
ADRES:	Na Wrzosach 57, Na cz. dz. 695, dz. 715/2 obręb 53, jednostka 126104_9
TYTUŁ:	FUNDAMENT SCENY. DETALE CZ.1.
PROJEKTANT:	mgr inż. Tomasz Zieliński
SPRAWDZAJĄCY:	mgr inż. Piotr Kudlak
NR PROJEKTU:	131/16
DATA:	12/2016
SKALA:	1:25
NR RYSUNKU:	R.2.2
REWIZJA:	0

WSZYSTKIE WYMIARY PODANE BEZ MIANA SĄ W CENTYMETRACH. NIE WOLNO DOKONYWAĆ ZMIAN WYMIARÓW Z TEGO RYSUNKU. OBOWIĄZKIEM WYKONAWCY ROBÓT JEST SPRAWDZIĆ WSZYSTKIE WYMIARY W NATURZE I PRZEKAZAĆ INFORMACJE O ZMIANACH W WYMIARACH DO BIURA ARCHITEKTONICZNEGO.

PRAWA AUTORSKIE DO TEGO RYSUNKU PRZYSŁUGUJĄ GRIMA ARCHITEKTURA I KRAJOBRAZ. BEZ JEJ ZGODY RYSUNEK NIE MOŻE BYĆ WYKORZYSTYWANY LUB REPRODUKOWANY